

TIPOLOGIA 4 DORMITORIOS
ÁREA HABITABLE - 80m2



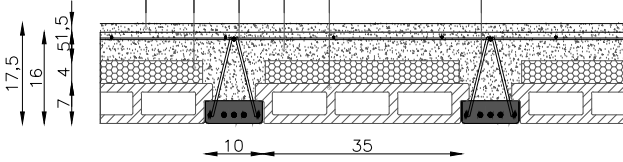
Planta de fundació

ESCALA 1/100



Planta Nivel 100
ESCALA 1/100

DETALLE DE ENTREPISO TREFILADO



- 1-Ceramica asentada con pegamento
- 2-Poliestireno expandido
- 3-Malla 150x150-3.5mm
- 4-Carpeta de compresión
- 5-Bovedilla vibro-prensada
- 6-Trelisa acero

Nota: HORMIGÓN=65 (lts/m²) - PESO TOTAL=262 (kg/m²)



Planta Nivel 200

ESCALA 1/100

PLANILLA DE ESTRUCTURA - PILARES Y VIGAS TIPO		
TIPO DE PILAR	DETALLE GRAFICO	REFERENCIA
P1		<p>PILAR</p> <p>DIMENSIONES 0.13 x 0.30 m</p> <p>ARMADURAS Principal: 6#8 conformados Estribos: #6 cada 20cm</p> <p>RECUBRIMIENTO Mínimo: 1.5 cm</p>
P2		<p>PILAR</p> <p>DIMENSIONES 0.12 x 0.30 m</p> <p>ARMADURAS Principal: 6#8 conformados Estribos: #6 cada 20cm</p> <p>RECUBRIMIENTO Mínimo: 1.5 cm</p>
P3		<p>PILAR</p> <p>DIMENSIONES 0.13 x 0.13 m</p> <p>ARMADURAS Principal: 4#8 conformados Estribos: #6 cada 20cm</p> <p>RECUBRIMIENTO Mínimo: 1.5 cm</p>
TIPO DE VIGA	DETALLE GRAFICO	REFERENCIA
VB		<p>VIGA DE BORDE</p> <p>DIMENSIONES 0.20 x 0.30 m</p> <p>ARMADURAS Principal: 6#8 conformados Estribos: #6 cada 20cm</p> <p>RECUBRIMIENTO Mínimo: 3 cm</p>
VC		<p>VIGA CARRERA</p> <p>DIMENSIONES 0.12 x 0.15 m</p> <p>ARMADURAS Principal: 4#8 conformados Estribos: #6 cada 25cm</p> <p>RECUBRIMIENTO Mínimo: 1.5 cm</p>
VC		<p>VIGA CARRERA</p> <p>DIMENSIONES 0.13 x 0.15 m</p> <p>ARMADURAS Principal: 4#8 conformados Estribos: #6 cada 25cm</p> <p>RECUBRIMIENTO Mínimo: 1.5 cm</p>
V		<p>VIGA</p> <p>DIMENSIONES 0.13 x 0.15 m</p> <p>ARMADURAS Principal: 4#8 conformados Estribos: #6 cada 25cm</p> <p>RECUBRIMIENTO Mínimo: 1.5 cm</p>
VI		<p>VIGA INVERTIDA</p> <p>DIMENSIONES 0.13 x 0.30 m</p> <p>ARMADURAS Principal: 6#8 conformados Estribos: #6 cada 20cm</p> <p>RECUBRIMIENTO Mínimo: 1.5 cm</p>

NOTAS

DIMENSIONES:

- SALVO INDICACIÓN LAS MEDIDAS ESTÁN EN METROS Y LOS NIVELES Y COORDENADAS ESTÁN EN METROS

REVISIÓN	FECHA	DESCRIPCIÓN
2	19/05/2023	EMISIÓN PARA APROBACIÓN. EJECUTIVO
3	01/06/2023	EMISIÓN PARA APROBACIÓN. EJECUTIVO
4	04/07/2023	PLATEA DOBLEMENTE ARMADA
5	25/07/2023	ESPESOR DE PLATEA

<p>TÉCNICOS</p> <p>ARQ. FABIÁN SILVA</p> <p>ARQ. CATHERINE ARISTEGUI</p> <p>ARQ. JIMENA CABRERA</p>	<p>PROYECTO</p> <p>REALOJO EL TANQUE</p>
<p>DIBUJANTE</p> <p>—</p>	<p>UBICACIÓN</p> <p>SAN JOSÉ / CIUDAD DEL PLATA</p>

TÍTULO	ESCALA 1/100		
PLANO DE ESTRUCTURA / ESQUEMA TIPOLOGIA 4 DORMITORIOS	FOR. A3	PLANO N° VES-01_T4	REV. 05